

“opinionway

La grande consultation des entrepreneurs

- Vague 44 – Octobre 2019

Sondage *“opinionway*

pour



ESOMAR
member

A

Méthodologie et principaux enseignements





Étude réalisée auprès d'un échantillon de **607 dirigeants d'entreprise**.

La représentativité de l'échantillon a été assurée par un redressement selon le secteur d'activité et la taille, après stratification par région d'implantation.



L'échantillon a été interrogé **par téléphone**.



Les interviews ont été réalisées **du lundi 14 au vendredi 18 octobre 2019**.



OpinionWay a réalisé cette enquête en appliquant les procédures et règles de la norme ISO 20252



Les dirigeants souhaitent la refonte du système de retraite

- ▶ **Alors qu'un projet de loi doit être présenté durant l'automne, les dirigeants d'entreprise se prononcent en grande majorité pour une réforme du système de retraite (89%).** Une majorité d'entre eux appelle même à une réforme *en profondeur* du système actuel (64%) et non à une simple réforme *à la marge* (25%). Seuls 11% des dirigeants d'entreprise considèrent que le système actuel n'a pas besoin d'être réformé.
 - Les dirigeants des entreprises comptant de 0 à 9 salariés sont plus nombreux à souhaiter qu'une réforme *en profondeur* du système des retraites soit menée (64% contre 57% des dirigeants d'entreprises comptant 10 salariés ou plus).
- ▶ **Le souhait d'une réforme des retraites est motivé par les nombreux défauts que les dirigeants d'entreprise attribuent au système actuel. 80% d'entre eux estiment ainsi, en tant que dirigeants d'entreprise, que le système de retraite n'est pas facile à comprendre, 41% jugeant même qu'il n'est pas du tout facile à comprendre.** Au-delà de sa complexité, les dirigeants d'entreprise déclarent également que le système n'est pas bénéfique pour les Français. Seulement 29% des dirigeants considèrent qu'il est rassurant pour les salariés, 17% qu'il est juste pour les retraités et 7% qu'il est équitable pour tous les types de carrières. Les dirigeants ne voient pas non plus dans le système des retraites un dispositif favorable aux entreprises : seulement 17% estiment que le système de retraites est adapté à la réalité du marché du travail. **51% des dirigeants d'entreprise considèrent même que le système constitue un handicap pour la compétitivité des entreprises.**
 - Les dirigeants des entreprises des secteurs de la construction et du commerce sont plus nombreux à indiquer que le système de retraite est handicapant pour la compétitivité (respectivement 63% et 58%). En revanche, ce sentiment est un peu moins souvent partagé parmi les dirigeants des secteurs des services et de l'industrie (respectivement 48% et 37%).
- ▶ Au-delà des retraites, **la politique économique du Gouvernement est plus globalement évaluée par les dirigeants en fonction de leur sentiment concernant ses priorités** : soit elle est perçue comme agissant davantage en faveur de la consommation des ménages (note 0), soit elle considérée comme soutenant davantage la compétitivité des entreprises (note 10), les notes intermédiaires servant à nuancer leur jugement. **45% des dirigeants d'entreprise attribuent une note de 5 sur 10, indiquant ainsi qu'ils considèrent qu'elle n'est ni plus favorable à la consommation des ménages, ni plus favorable à la compétitivité des entreprises.** 39% des chefs d'entreprise donnent cependant une note supérieure à 5, signe qu'une partie importante d'entre eux considère la politique économique française comme étant plutôt favorable aux entreprises. Globalement, les dirigeants d'entreprise donnent une note moyenne de 5,5 sur 10 pour situer la politique économique du Gouvernement d'Edouard Philippe.



La morosité des dirigeants n'entame pas la confiance en leur entreprise

- ▶ **Les chefs d'entreprise considèrent globalement que la prévention des risques industriels est bien gérée en France. 71% des dirigeants estiment que les entreprises françaises respectent généralement les règles de prévention et 58% que le contrôle du respect des règles de prévention est efficace.** Cependant, seulement 5% des chefs d'entreprise sont *tout à fait d'accord* avec chacune de ces idées. Par ailleurs, si une majorité des dirigeants déclare que les règles de prévention sont appliquées correctement dans leur entreprise, 33% déclarent qu'elles ne le sont pas (29% indiquent même qu'elles ne le sont *pas du tout*). **Aussi, les dirigeants pointent du doigt l'inéquité entre les petites et les grandes entreprises en matière de contrôle sur les règles de prévention des risques industriels : 65% d'entre eux considèrent que les contrôles sont plus sévères avec les petites entreprises.**
 - Les dirigeants des TPE sont davantage convaincus que les contrôles du respect des règles de prévention des risques sont plus sévères avec les petites entreprises (65% des dirigeants d'entreprises comptant 0 à 9 salariés contre 52% des dirigeants d'entreprises plus grandes).
- ▶ **La morosité des dirigeants d'entreprise est encore perceptible en octobre, l'indicateur de l'optimisme restant stable (90, +1 point).** Cette humeur affecte particulièrement les entreprises comptant 0 à 9 salariés en particulier (89, +1 point), l'indicateur des dirigeants des entreprises plus grandes affichant un léger sursaut (103, +4 points). Si la confiance demeure le sentiment le plus partagé par les dirigeants (40%, -1 point), l'inquiétude grandit parmi eux (32%, +7 points), tout comme l'ensemble des sentiments négatifs.
- ▶ **Les dirigeants d'entreprise se montrent peu confiants concernant la situation économique : seulement 35% sont confiants dans les perspectives de l'économie française (-3 points) et 26% pour l'économie mondiale (-3 points). Cette inquiétude ne s'étend toutefois pas jusqu'à la situation de leur entreprise, 75% se déclarant confiants pour ses perspectives (+4 points).** Les intentions d'embauche déclarées par les dirigeants d'entreprise s'élèvent par ailleurs à un niveau historique (11%, +1 point), atteignant même le niveau le plus haut observé depuis le début de la Grande Consultation des Entrepreneurs.



B

Les résultats



1

Les questions d'actualité



La simplicité du fonctionnement du système de retraites en France

? Q : En tant que dirigeant d'entreprise, trouvez-vous que le fonctionnement du système de retraites en France est facile à comprendre ?
 - BASE : 607 CHEFS D'ENTREPRISE

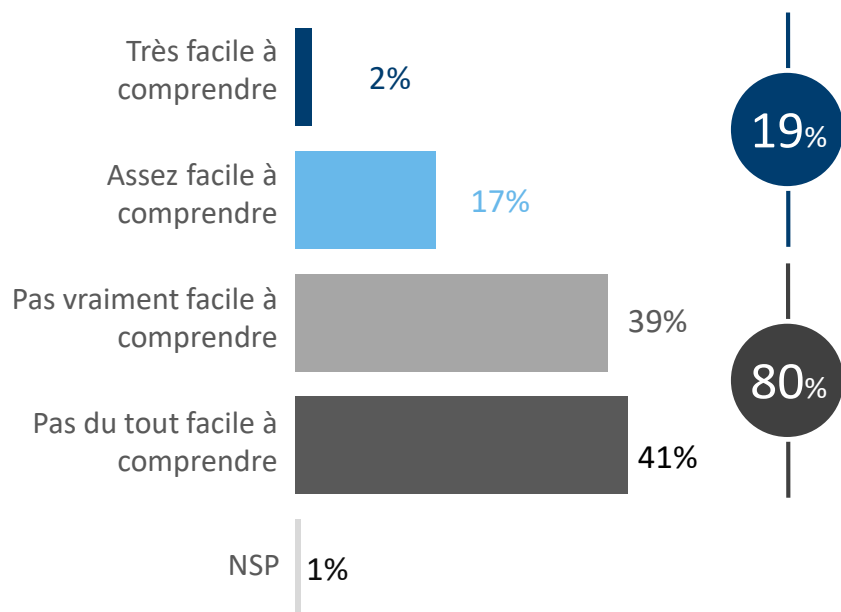


...le Secteur d'activité

Industrie Construction Commerce Services

...la Taille d'entreprise

0 à 9 salariés 10 salariés ou +



	Industrie	Construction	Commerce	Services	0 à 9 salariés	10 salariés ou +
Facile à comprendre	13%	30%	21%	18%	19%	24%
Difficile à comprendre	87%	70%	79%	81%	80%	76%



L'attente de réforme du système de retraites

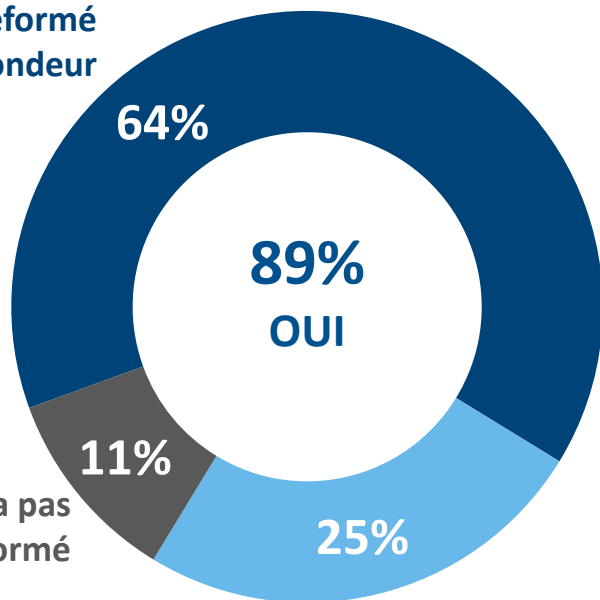


Q : Et pour vous, le système de retraites en France doit-il ou non être réformé ?

– BASE : 607 CHEFS D'ENTREPRISE



Oui, il doit être réformé en profondeur



Oui, il doit être réformé à la marge

Détail selon...

...le Secteur d'activité



...la Taille d'entreprise



	Industrie	Construction	Commerce	Services	0 à 9 salariés	10 salariés ou +
Sous-Total Oui	87%	93%	89%	88%	88%	91%
●	67%	66%	67%	62%	64%	57%
●	20%	27%	22%	26%	24%	34%
●	13%	7%	11%	11%	11%	9%



L'opinion détaillée du système de retraite en France



Q : Selon vous, chacun des qualificatifs suivants correspond-il bien ou mal au système de retraite en France ?

– BASE : 607 CHEFS D'ENTREPRISE



CHEFS D'ENTREPRISE

Octobre 2019

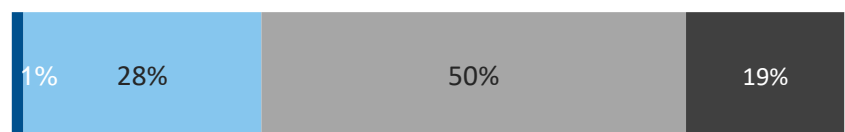
Correspond
bien

Handicapant pour la compétitivité des entreprises



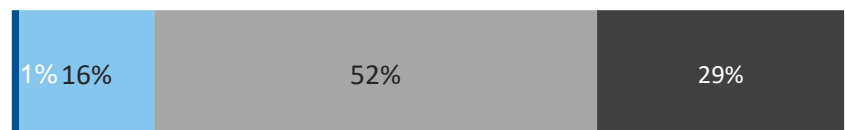
51%

Rassurant pour les salariés



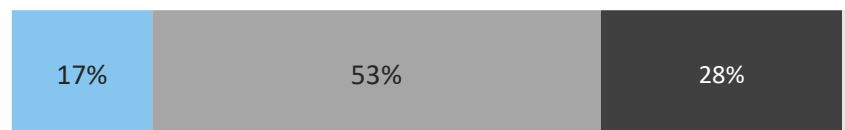
29%

Juste pour les retraités



17%

Adapté à la réalité du marché du travail



17%

Equitable pour tous les types de carrières



7%

● Très bien

● Plutôt bien

● Plutôt mal

● Très mal

● NSP









L'opinion détaillée du système de retraite en France



Q : Selon vous, chacun des qualificatifs suivants correspond-il bien ou mal au système de retraite en France ?

– BASE : 607 CHEFS D'ENTREPRISE

	Correspond bien	Détail selon... le Secteur d'activité				...la Taille d'entreprise	
		Industrie 	Construction 	Commerce 	Services 	0 à 9 salariés 	10 salariés ou + 
Handicapant pour la compétitivité des entreprises	51%	37%	63%	58%	48%	51%	56%
Rassurant pour les salariés	29%	37%	26%	42%	25%	29%	29%
Juste pour les retraités	17%	25%	12%	17%	17%	17%	18%
Adapté à la réalité du marché du travail	17%	23%	20%	17%	15%	16%	21%
Equitable pour tous les types de carrières	7%	10%	2%	10%	8%	7%	8%



Les règles de prévention des risques industriels



Q : Etes-vous d'accord ou pas avec chacune des affirmations concernant les règles de prévention des risques industriels ?

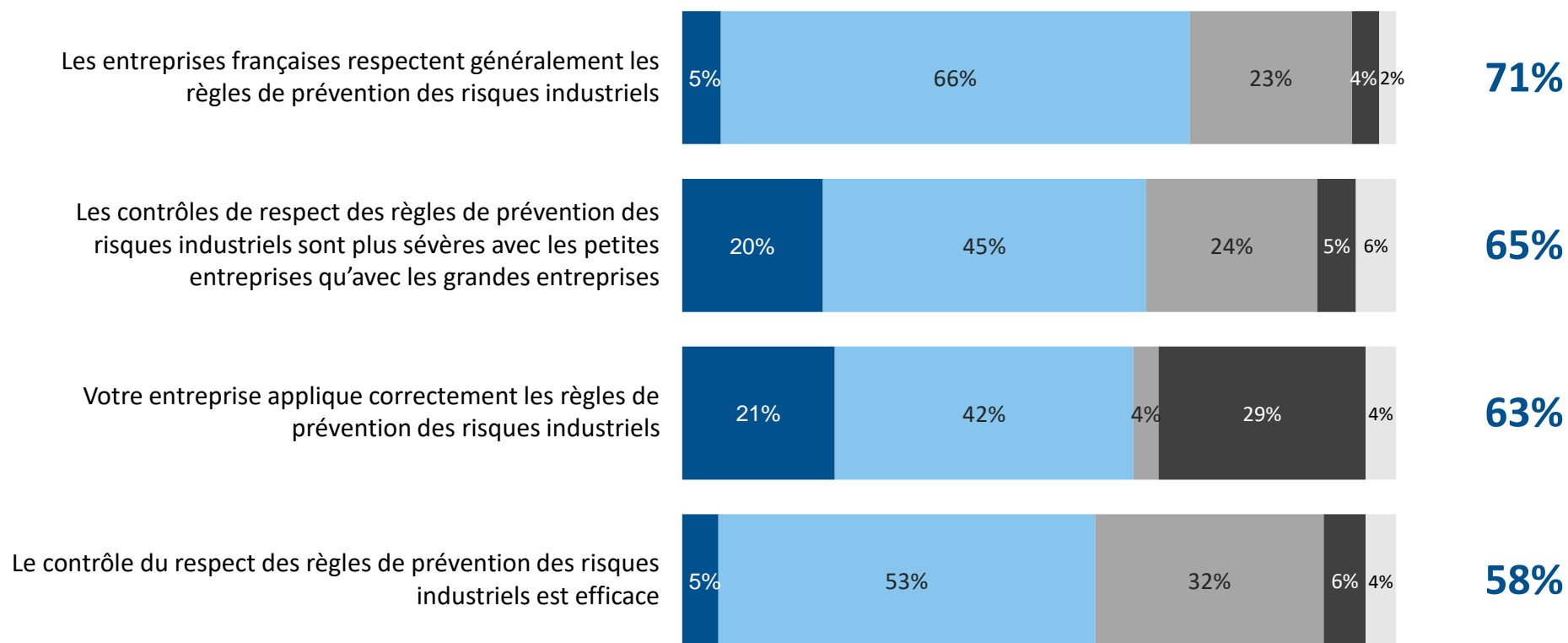
– BASE : 607 CHEFS D'ENTREPRISE



CHEFS D'ENTREPRISE

Octobre 2019

D'accord



● Tout à fait d'accord ● Plutôt d'accord ● Plutôt pas d'accord ● Pas du tout d'accord ● NSP

Les règles de prévention des risques industriels



Q : Etes-vous d'accord ou pas avec chacune des affirmations concernant les règles de prévention des risques industriels ?

– BASE : 607 CHEFS D'ENTREPRISE

	D'accord	Détail selon... le Secteur d'activité				...la Taille d'entreprise	
		Industrie	Construction	Commerce	Services	0 à 9 salariés	10 salariés ou +
Les entreprises françaises respectent généralement les règles de prévention des risques industriels	71%	75%	80%	79%	65%	71%	79%
Les contrôles de respect des règles de prévention des risques industriels sont plus sévères avec les petites entreprises qu'avec les grandes entreprises	65%	53%	61%	69%	65%	65%	52%
Votre entreprise applique correctement les règles de prévention des risques industriels	63%	85%	85%	61%	57%	62%	90%
Le contrôle du respect des règles de prévention des risques industriels est efficace	58%	63%	68%	62%	53%	57%	76%



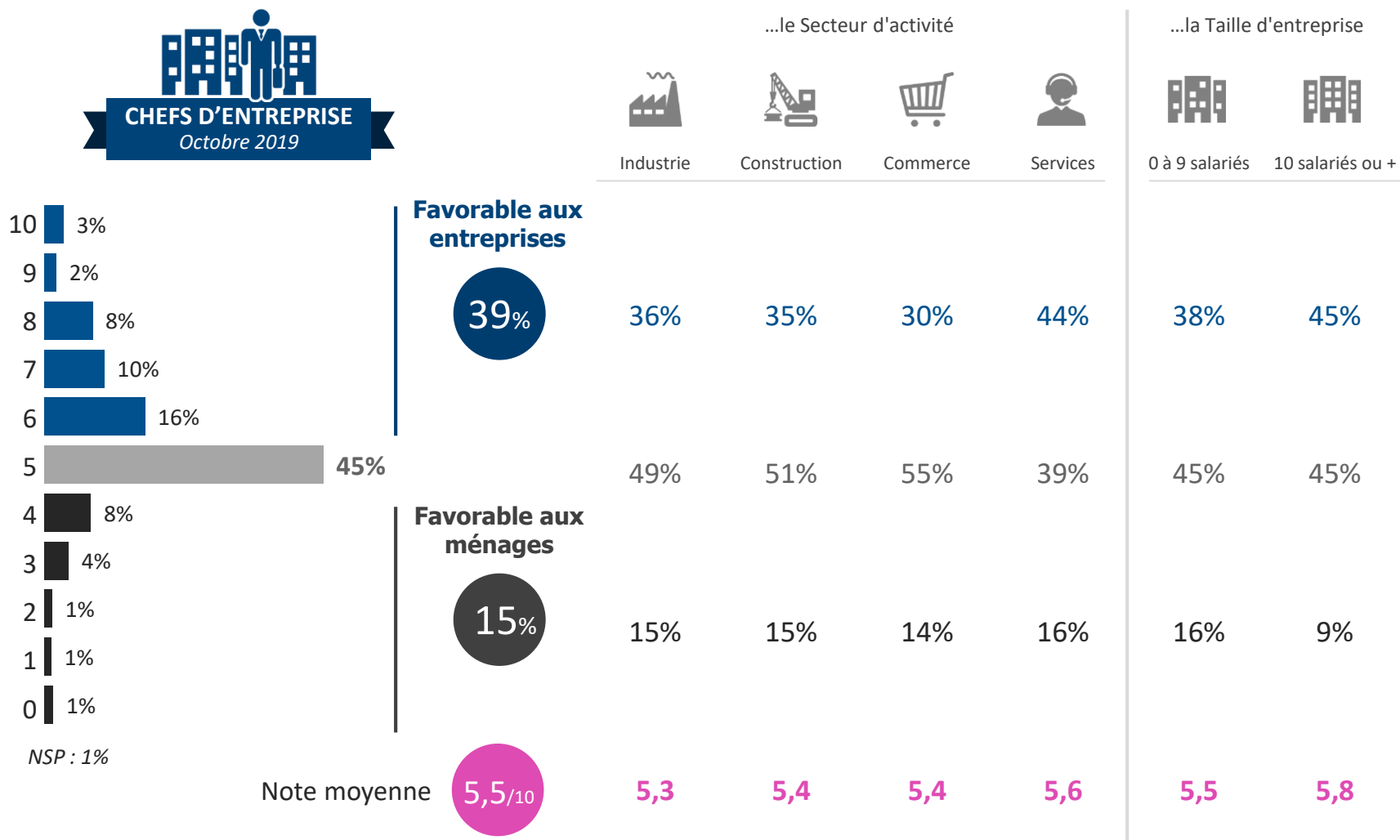
L'évaluation de la politique économique du Gouvernement



Q : Sur une échelle de 0 à 10, comment qualifieriez-vous la politique économique du Gouvernement ?

0 signifie qu'elle a donné la priorité à la consommation des ménages et 10 qu'elle a donné la priorité à la compétitivité des entreprises. Les notes intermédiaires servent à nuancer votre jugement.

– BASE : 607 CHEFS D'ENTREPRISE





Les questions barométriques

La situation actuelle



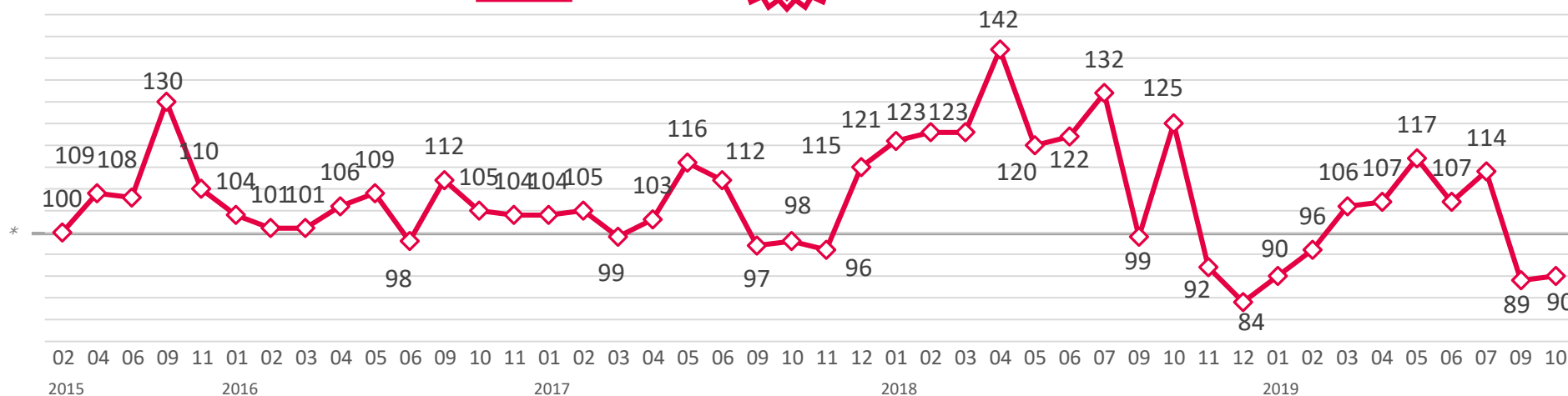
L'indicateur de l'optimisme



CHEFS D'ENTREPRISE

Octobre 2019

L'indicateur prend en compte les questions de confiance à l'égard de l'évolution de l'économie et d'appréciation de la situation actuelle.



* La référence est la vague 1 de février 2015 (base 100) pour chaque groupe d'entreprises

L'indicateur de l'optimisme

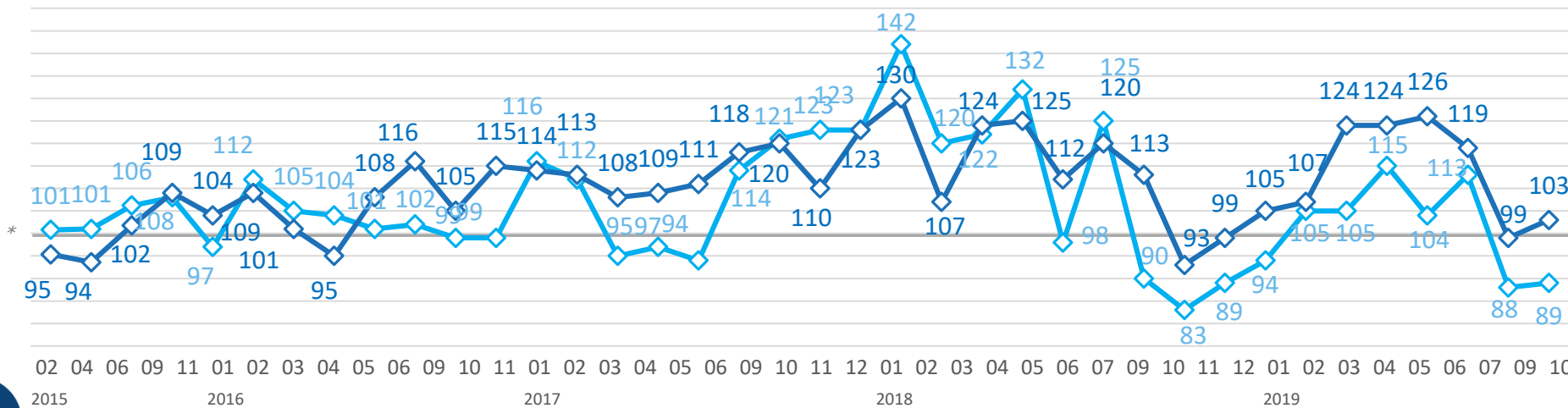


0 à 9 salariés



10 salariés ou +

L'indicateur prend en compte les questions de confiance à l'égard de l'évolution de l'économie et d'appréciation de la situation actuelle.

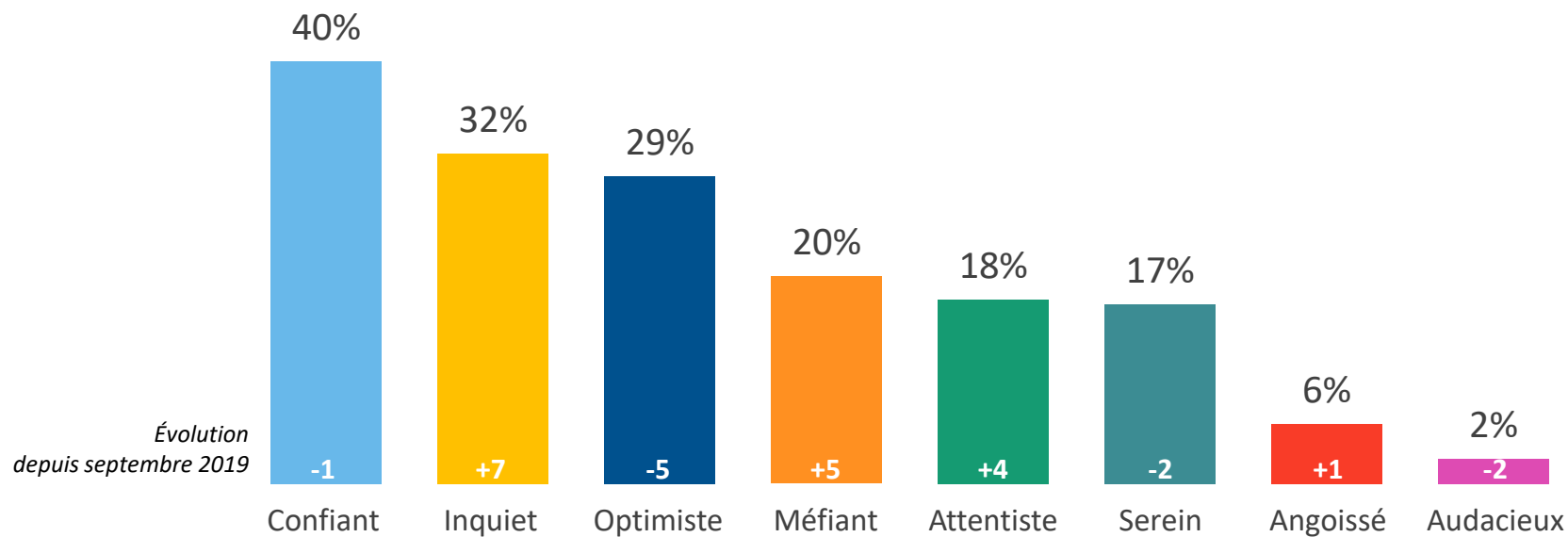


* La référence est la vague 1 de février 2015 (base 100) pour chaque groupe d'entreprises

L'état d'esprit actuel



Parmi les qualificatifs suivants, quels sont ceux qui caractérisent le mieux votre état d'esprit actuel ?
– BASE : 607 CHEFS D'ENTREPRISE / plusieurs réponses possibles / total supérieur à 100%



L'état d'esprit actuel



Parmi les qualificatifs suivants, quels sont ceux qui caractérisent le mieux votre état d'esprit actuel ?
 – BASE : 607 CHEFS D'ENTREPRISE / plusieurs réponses possibles / total supérieur à 100%

Confiant

Inquiet

Optimiste

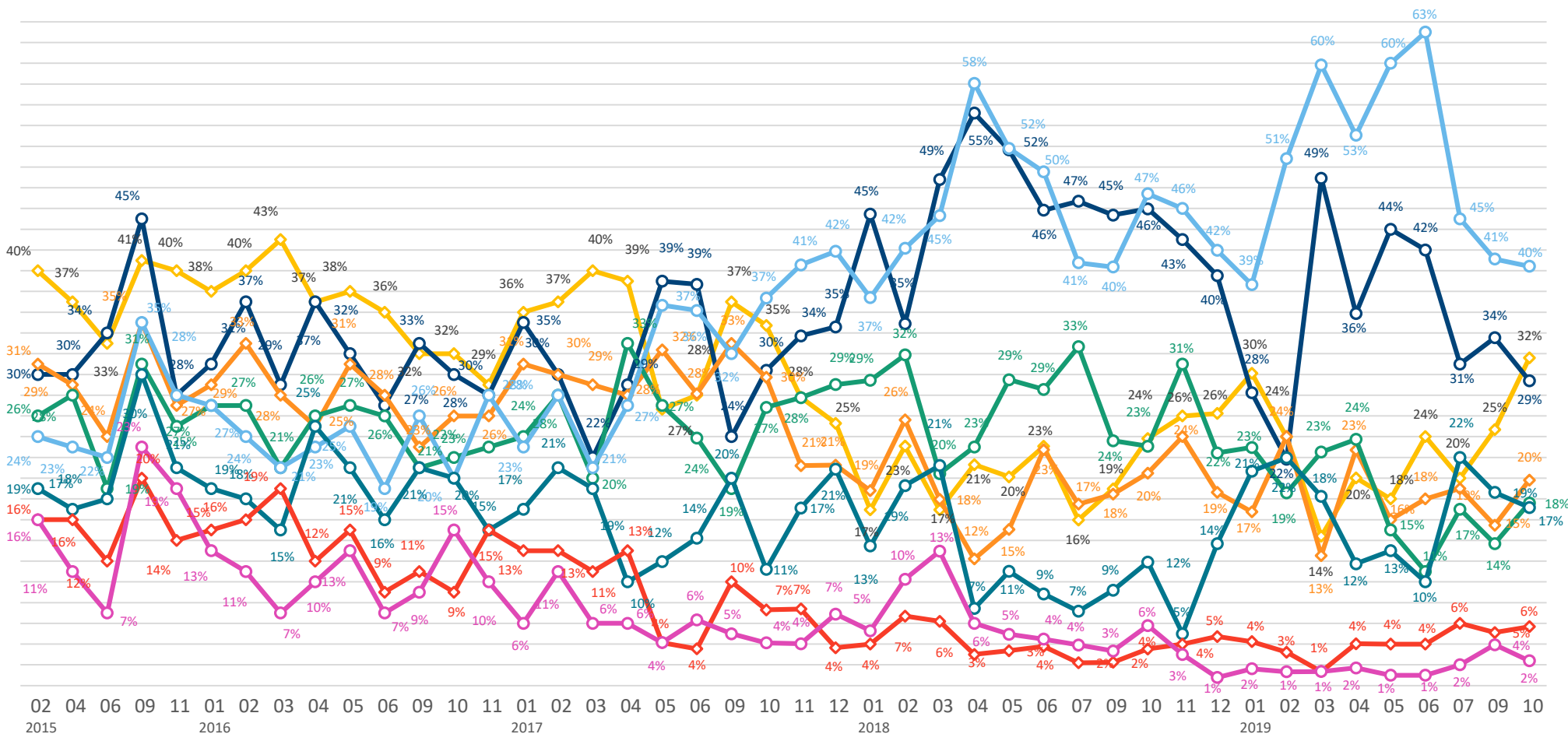
Méfiant

Attentiste

Serein

Angoissé

Audacieux



L'état d'esprit actuel



Parmi les qualificatifs suivants, quels sont ceux qui caractérisent le mieux votre état d'esprit actuel ?

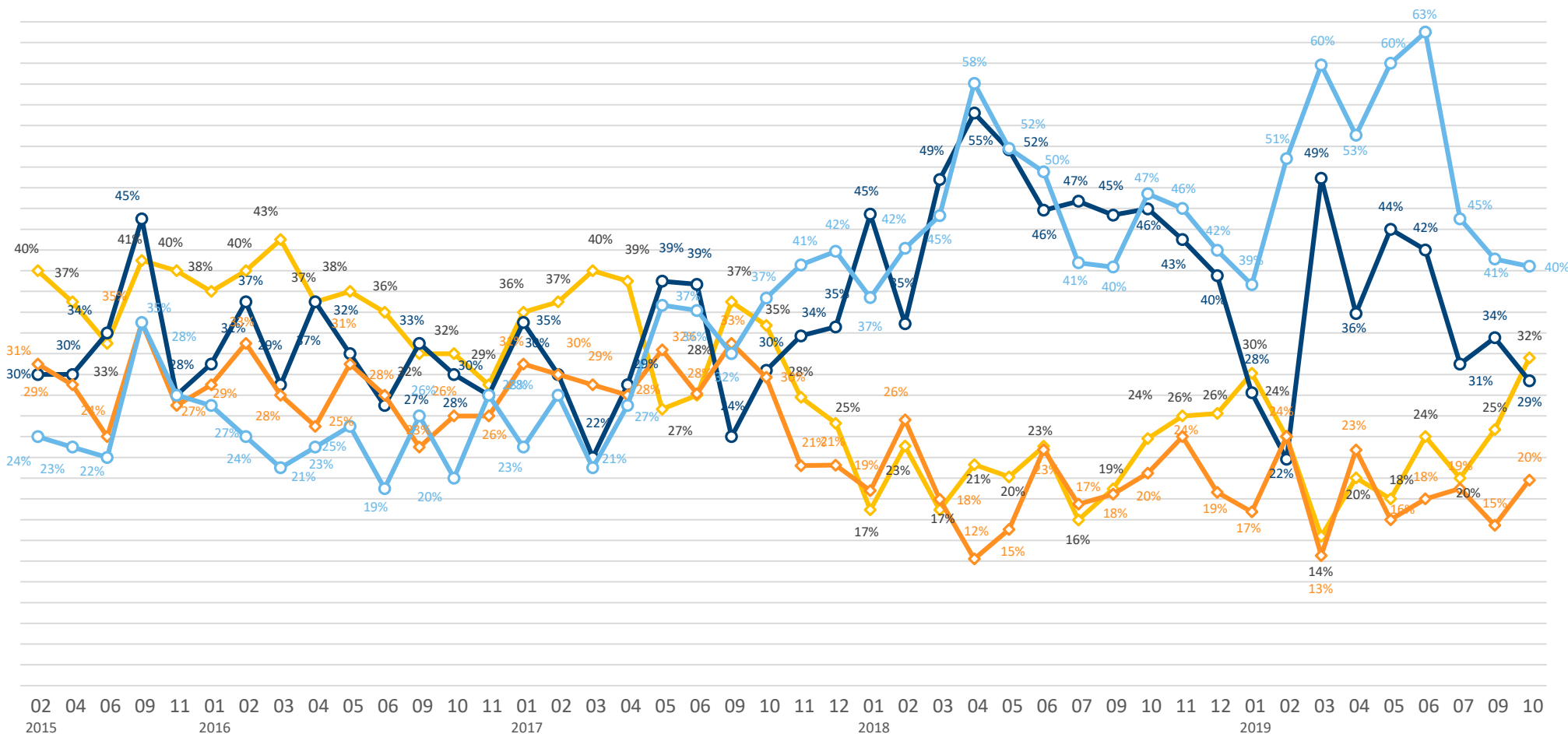
– BASE : 607 CHEFS D'ENTREPRISE / plusieurs réponses possibles / total supérieur à 100%

Confiant

Inquiet

Optimiste

Méfiant



L'état d'esprit actuel



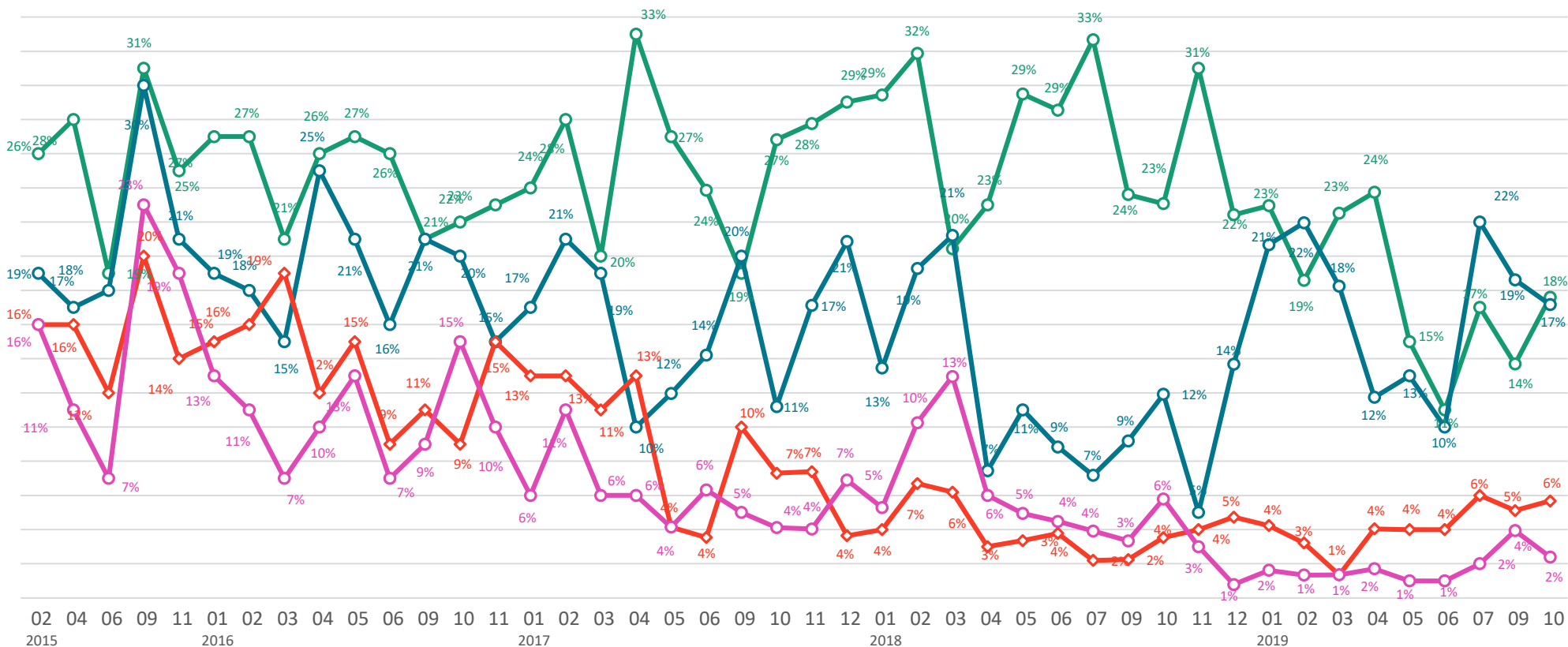
Parmi les qualificatifs suivants, quels sont ceux qui caractérisent le mieux votre état d'esprit actuel ?
 – BASE : 607 CHEFS D'ENTREPRISE / plusieurs réponses possibles / total supérieur à 100%

Attentiste

Serein

Angoissé

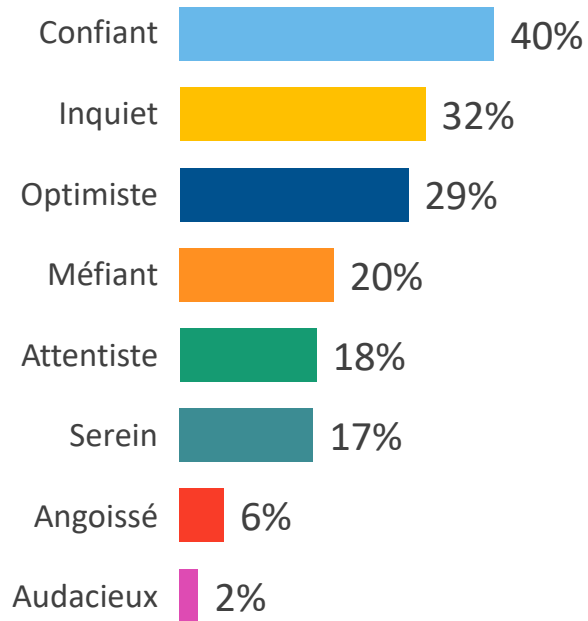
Audacieux



L'état d'esprit actuel



Parmi les qualificatifs suivants, quels sont ceux qui caractérisent le mieux votre état d'esprit actuel ?
 – BASE : 607 CHEFS D'ENTREPRISE / plusieurs réponses possibles / total supérieur à 100%



Détail selon...

...le Secteur d'activité

...la Taille d'entreprise

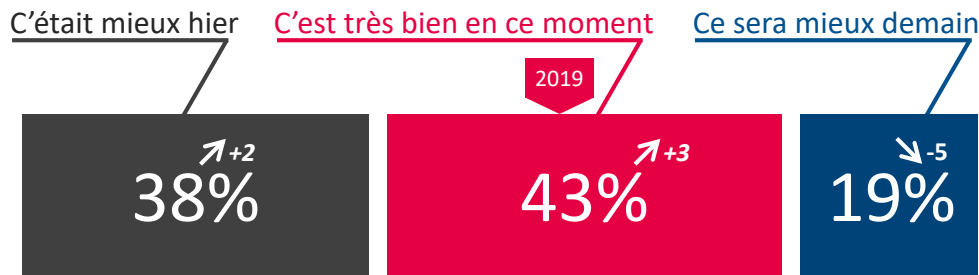
	Industrie	Construction	Commerce	Services	0 à 9 salariés	10 salariés ou +
Confiant	37%	39%	33%	44%	40%	46%
Inquiet	21%	17%	43%	31%	33%	12%
Optimiste	31%	37%	25%	29%	29%	41%
Méfiant	21%	19%	29%	16%	20%	14%
Attentiste	8%	23%	19%	17%	18%	18%
Serein	34%	16%	14%	17%	17%	19%
Angoissé	8%	10%	9%	3%	6%	3%
Audacieux	9%	1%	4%	1%	2%	4%



L'appréciation de la situation actuelle



Dans le contexte actuel vous êtes plutôt porté à dire... ?
 – BASE : 607 CHEFS D'ENTREPRISE



↗ ↘ Evolution depuis septembre 2019

Détail selon...

...le Secteur d'activité

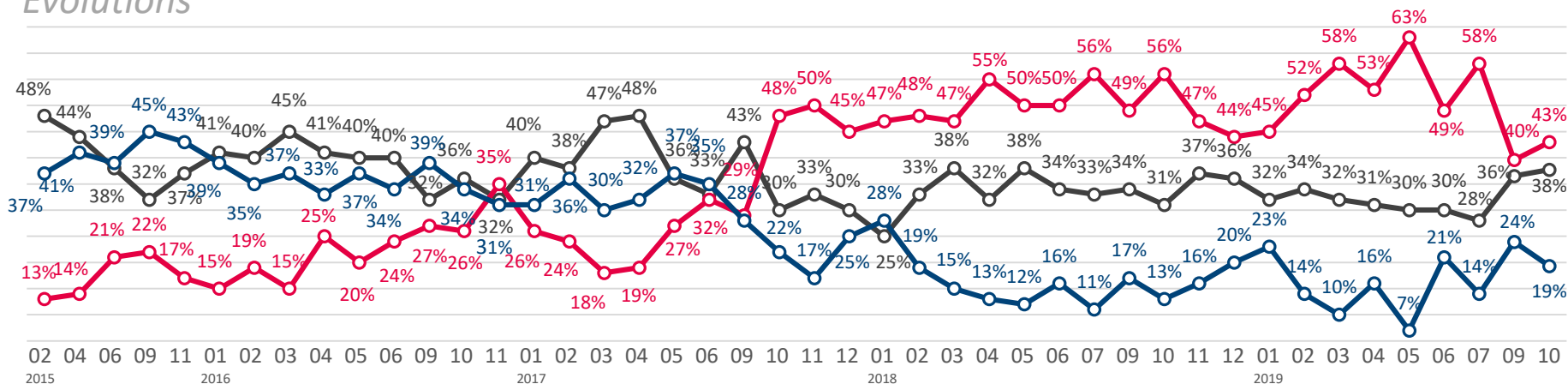


...la Taille d'entreprise



● 36%	20%	47%	38%	39%	14%
● 46%	64%	31%	43%	42%	64%
● 18%	16%	22%	19%	19%	22%

Évolutions



3

Les questions barométriques

Les perspectives des chefs d'entreprise

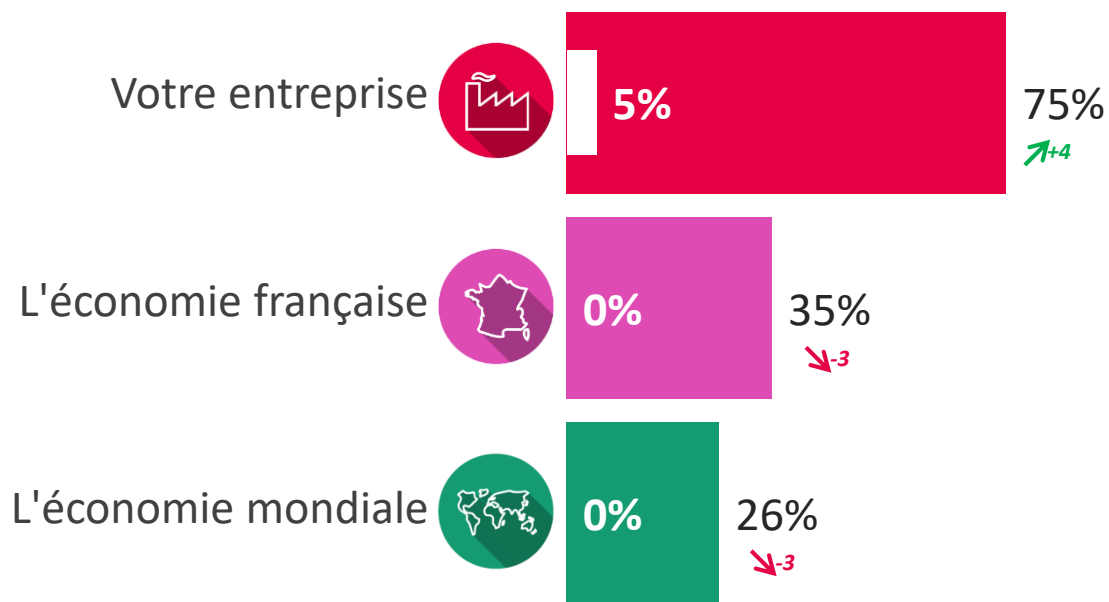


Les niveaux de confiance - Perspectives 12 prochains mois

? Concernant les perspectives des 12 prochains mois, diriez-vous que vous êtes très confiant, assez confiant, assez inquiet, très inquiet, pour... ?
 – BASE : 607 CHEFS D'ENTREPRISE



○ Très confiant ● Très + Assez confiant



↑+ ↓- Evolution depuis septembre 2019

« Très + Assez confiant » selon...

...le Secteur d'activité

Industrie Construction Commerce Services

...la Taille d'entreprise

0 à 9 salariés 10 salariés ou +

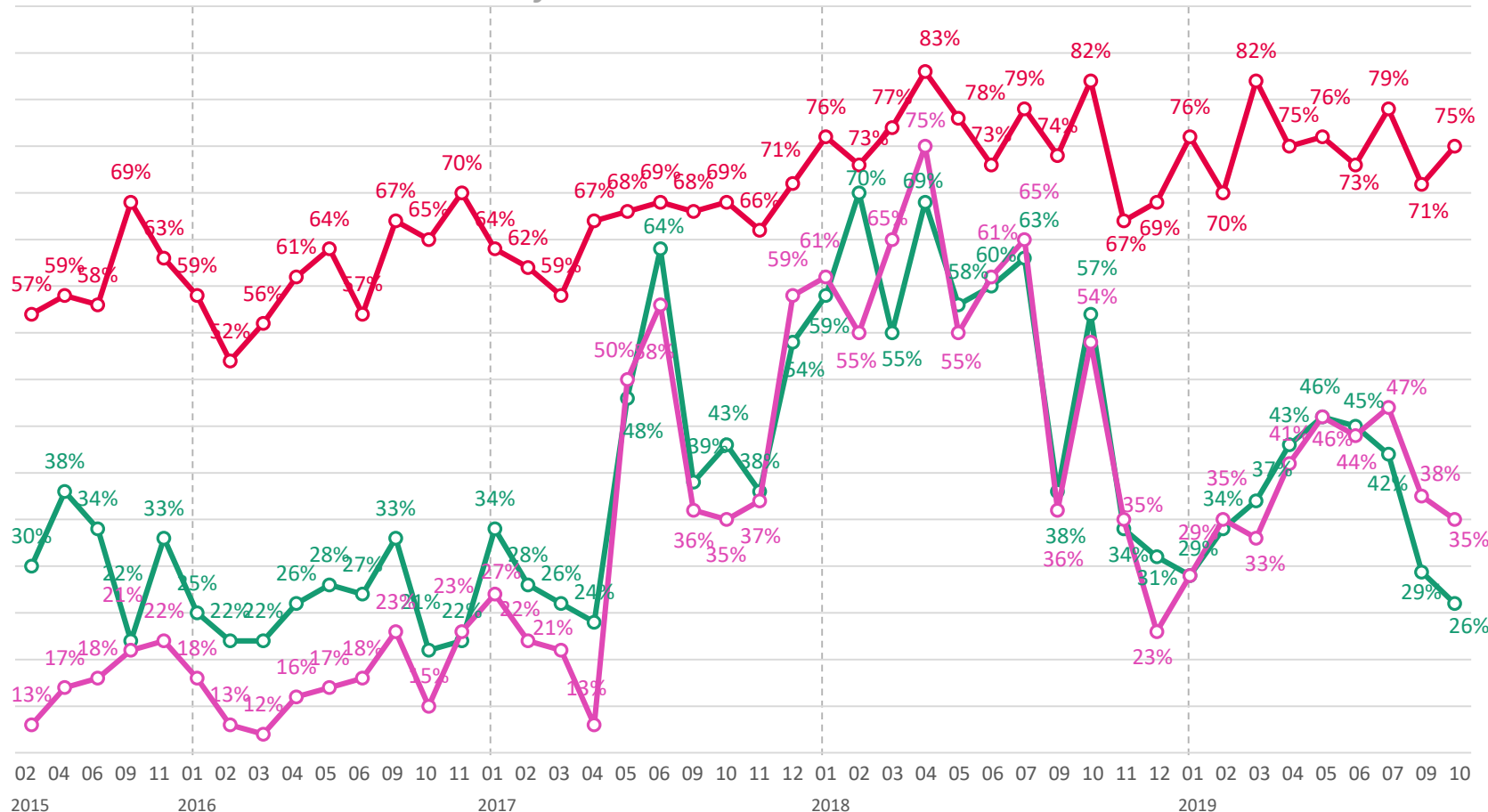
Secteur	0 à 9 salariés	10 salariés ou +
Industrie	87%	89%
Construction	83%	89%
Commerce	59%	89%
Services	79%	89%
<hr/>		
	0 à 9 salariés	10 salariés ou +
Votre entreprise	74%	89%
L'économie française	35%	51%
L'économie mondiale	25%	37%



Les niveaux de confiance - Perspectives 12 prochains mois

? Concernant les perspectives des 12 prochains mois, diriez-vous que vous êtes très confiant, assez confiant, assez inquiet, très inquiet, pour... ?
 – BASE : 607 CHEFS D'ENTREPRISE

Évolutions - % Très + Assez confiant



Votre entreprise



L'économie française



L'économie mondiale



Les évolutions pronostiquées des embauches pour 2018



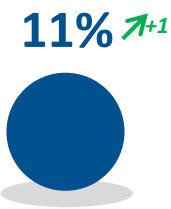
Au cours des 12 prochains mois, votre entreprise envisage-t-elle de... ?
 – BASE : 607 CHEFS D'ENTREPRISE



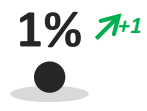
Maintenir le nombre de salariés



Augmenter le nombre de salariés



Réduire le nombre de salariés

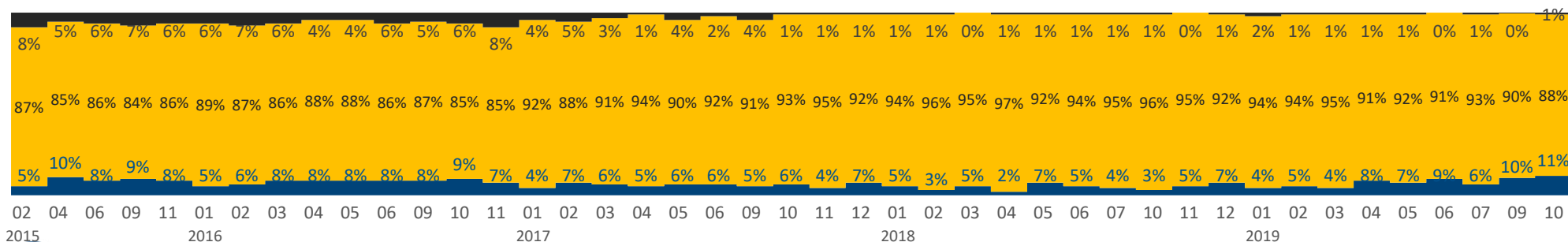


↗+ ↘- Evolution depuis septembre 2019

Détail selon...

	...le Secteur d'activité				...la Taille d'entreprise	
	Industrie	Construction	Commerce	Services	0 à 9 salariés	10 salariés ou +
● -	-	-	3%	-	1%	3%
● 80%	80%	94%	83%	91%	90%	59%
● 20%	20%	6%	14%	9%	9%	38%

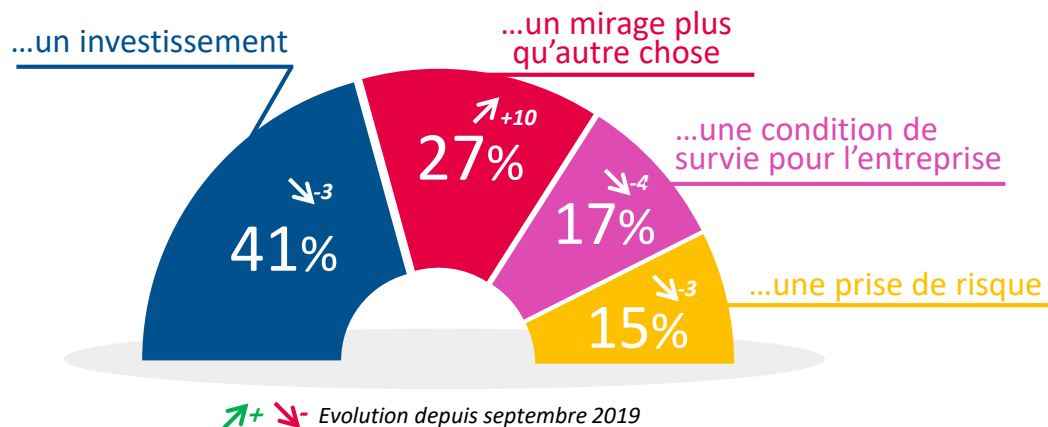
Évolutions



Le rapport à l'innovation



Innovater, c'est pour votre entreprise avant tout... ?
 – BASE : 607 CHEFS D'ENTREPRISE



Détail selon...

	...le Secteur d'activité				...la Taille d'entreprise	
	Industrie	Construction	Commerce	Services	0 à 9 salariés	10 salariés ou +
●	45%	39%	31%	46%	40%	75%
●	6%	21%	37%	26%	28%	8%
●	35%	17%	19%	14%	17%	12%
●	14%	23%	13%	14%	15%	5%



Le rapport à l'innovation



Innové, c'est pour votre entreprise avant tout... ?

– BASE : 607 CHEFS D'ENTREPRISE



CHEFS D'ENTREPRISE
Octobre 2019

...un investissement

...un mirage plus qu'autre chose

...une condition de survie pour l'entreprise

...une prise de risque

Évolutions

