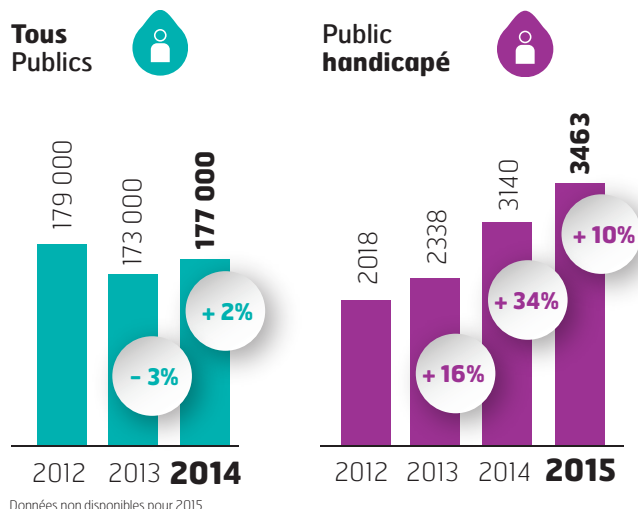
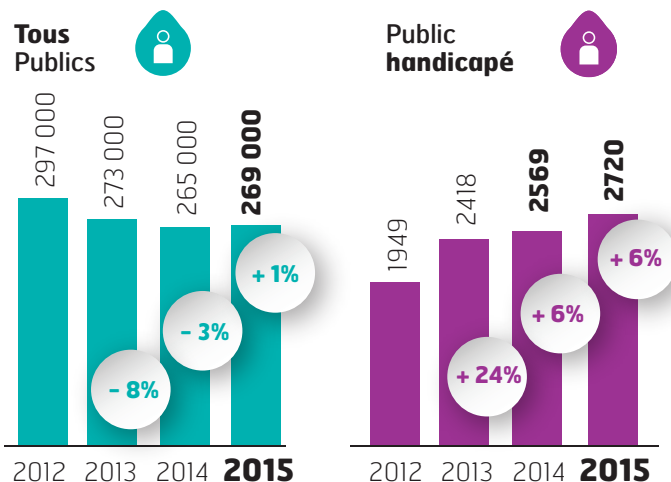


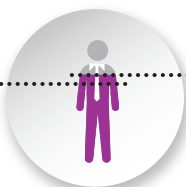
### Contrat de professionnalisation



### Contrat d'apprentissage (secteur privé)



**79 %** des personnes handicapées satisfaites du déroulement du contrat de professionnalisation



**80 %** des personnes handicapées satisfaites du déroulement du contrat d'apprentissage

**87 %** des employeurs sont prêts à renouveler l'expérience de l'embauche d'une personne handicapée en contrat de professionnalisation



**78 %** des employeurs sont prêts à renouveler l'expérience de l'embauche d'une personne handicapée en contrat d'apprentissage

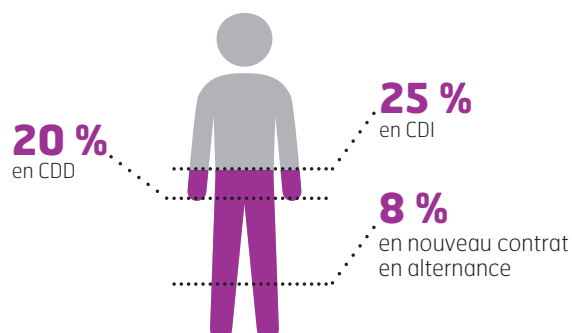
**77 %** des personnes handicapées obtiennent la qualification visée



**72 %** des personnes handicapées réussissent leur examen

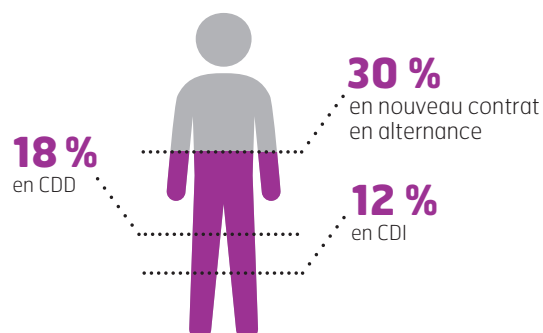
### Taux d'emploi

**53 %** des personnes handicapées sont en emploi 3 mois après la fin du contrat de professionnalisation dont :



### Taux d'emploi

**60 %** des personnes handicapées sont en emploi 3 mois après la fin du contrat d'apprentissage dont :



# PROFIL DES ENTREPRISES QUI RECRUTENT

## Contrat de professionnalisation

### 4 principaux secteurs



**21 %**

Services administratifs  
et de soutien aux entreprises



**18 %**

Commerce



**12 %**

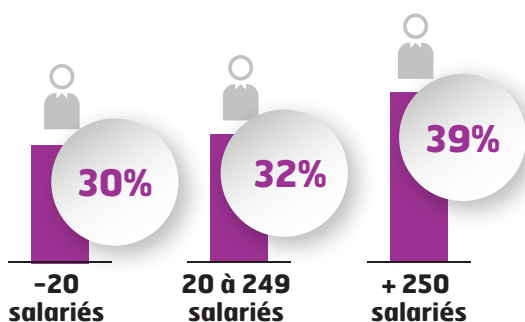
Industrie manufacturière



**11 %**

Activités financières et assurance

### Taille des entreprises



## Contrat d'apprentissage

### 4 principaux secteurs



**20 %**

Commerce



**17 %**

Industrie manufacturière



**16 %**

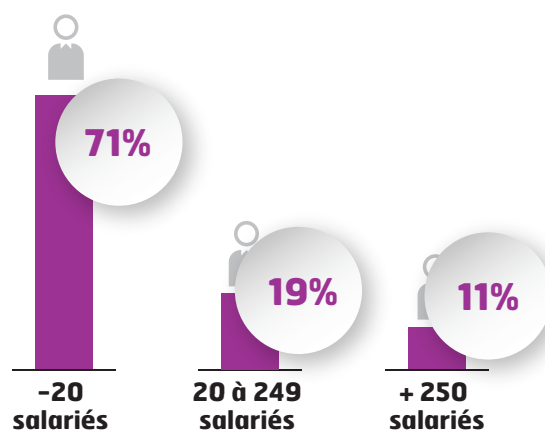
Hébergement et restauration



**15 %**

Construction

### Taille des entreprises



# PROFIL DES PERSONNES HANDICAPÉES



## En Contrat de professionnalisation



Hommes **50 %**      âge moyen **37 ans**



Niveau de qualification  
**Bac ou plus : 57 %**



## En Contrat d'apprentissage



Hommes **75 %**      âge moyen **21,5 ans**



Niveau de qualification  
**Bac ou plus : 24 %**